

**WEM MÜNCHEN ZU TEUER WIRD - HIER
DAS AKTUELLE ANGEBOT AUS ITALIEN!**

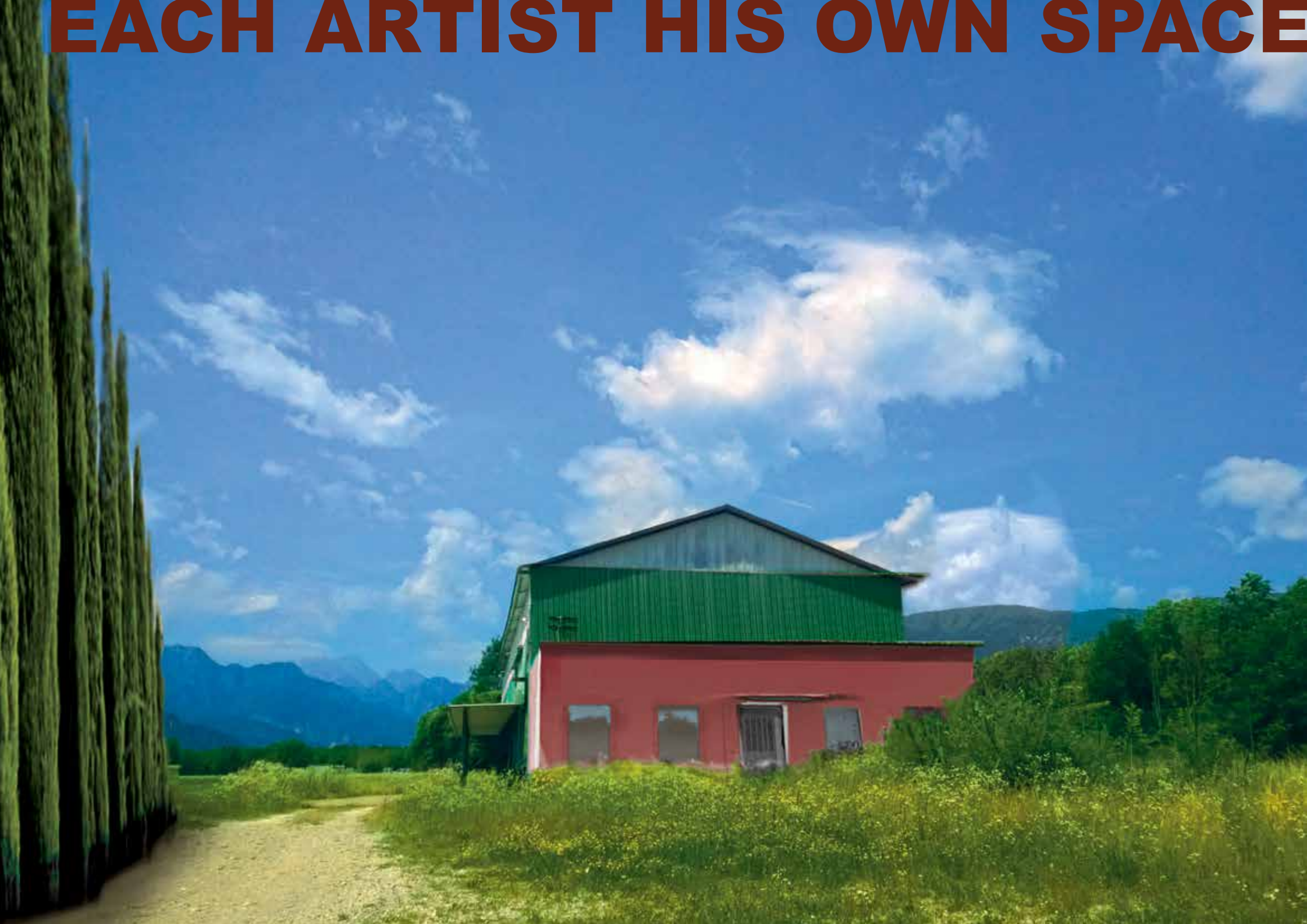


ATELIERGEMEINSCHAFT

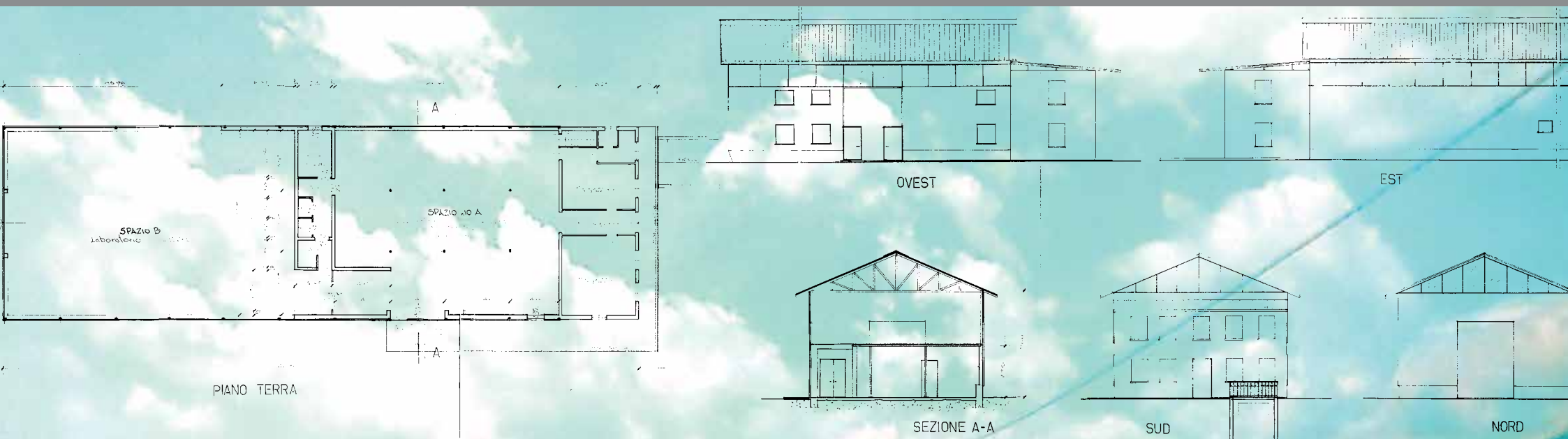
IM GRÜNEN



EACH ARTIST HIS OWN SPACE



Ein Atelierprojekt in einer Bilderbuch-Landschaft auf der Südseite der Alpen, eine Autostunde von Venedig oder dem Meer entfernt



...neben einem kleinen Dorf mit Restaurant, Laden und Einkaufsmöglichkeiten. Der nächste Badeplatz ist in drei Kilometern mit dem Fahrrad in 15 min erreichbar.

Für das Projekt „Natur und Kunst“, suche ich, Utz Kaspar – ein Maler aus München – einen Partner/in. Ich lebe schon seit 20 Jahren teilweise im Friaul, Regione Autonoma Friuli Venezia Giulia. Dort habe ich jetzt eine sehr interessante Immobilie – eine ehemalige Flugzeugfabrik – entdeckt, welche zwei Kilometer vor dem Südrand der Alpen steht.

Diese Halle (H=12m, T=55,8m, B=12,6m), eine solide und gepflegte Metallkonstruktion mit wärmedämmenden Decken und Seitenelementen und vier Meter hohen umgebenden Grundmauern hat auf der Südostseite einen einstöckigen Vorbau. Dieser Vorbau hat eine ca. 30 cm starke Ziegelmauer, besitzt eine Grundfläche von ca. 79 qm und wird von einer Garage mit Werkstatt (ebenfalls 79qm) unterkellert und verfügt über ein eigenes Stromnetz sowie eigene Sanitär und Wasseranschlüsse. Der einstöckige Vorbau ist mit WC als Wohnung bezugsfertig, die Außenwand sollte neu gestrichen werden. Der Boden des Vorbaus ist durchgängig gefliest. Der gesamte Hallenboden ist betoniert.



Utz Kaspar

Das Grundstück hat ca. 3.000 qm und kann wie die Halle auf zwei Eigentümer aufgeteilt werden. Für dieses Gemeinschaftsprojekt suche ich jetzt einen Partner, der mit mir zusammen diese Fabrikhalle erwerben möchte. Einen Gemeinschaftsgarten mit kleinem Badeteich würde ich als gemeinsames Projekt begrüßen.

Für die Südostseite liegt der Kaufpreis bei 50.000,- Euro, eventuell kann der Preis noch verhandelt und auf 47.500,- € reduziert werden. Die Nordwestseite ist für € 30.000 bzw. € 27.500 zu erwerben hat auch alle Anschlüsse und einige Räume und Duschen und Toiletten fertig installiert. Die jährlichen Belastungen (Strom, Wasser, Steuern, Gemeindeabgaben) liegen dann bei ca. 1.000,- Euro pro Eigentümer. Die Halle liegt ca. 15 km von der Kleinstadt Spilimbergo entfernt und ist mit dem Auto in 4,5 h von München zu erreichen (450km). Das nächste Restaurant ist 600m entfernt, ein Dorf mit Einkaufsmöglichkeiten, Bar und Restaurant ist 3 km entfernt. Nach Venedig/Triest sind ca. 1h mit dem Auto zu fahren. Auch bed & breakfast Optionen oder Hotels sind in der Nähe, um dort Besucher oder Sammler unterzubringen.

Die nächste Badegelegenheit ist in 3km Entfernung, man kann auch von der Fabrikhalle in ca. 4 Stunden auf den nächsten Berg steigen und findet oben auf dem Gipfel in ca. 1000m Höhe eine Berghütte mit Küche, Wasser, Stockbetten und Klo, die kostenfrei genutzt werden kann. Ich würde gerne ein- bis zweimal jährlich in der Halle Ausstellungen mit Weindegustation und Menü organisieren. Auch die Möglichkeit von Musikkonzerten oder Theaterworkshops sind dort in den zwei Hallen vorstellbar, bin bereits mit einem Konzertveranstalter im Gespräch. Bei Interesse könnt Ihr mich am besten per mail erreichen.

Ich freue mich auf eure Zuschrift und würde das Projekt auch gerne bald starten – bei weiteren Fragen zu Umgebung, der Lage oder den jährlichen Unterhaltskosten wendet euch einfach an mich.

Utz Kaspar – Utz_Kaspar@yahoo.de